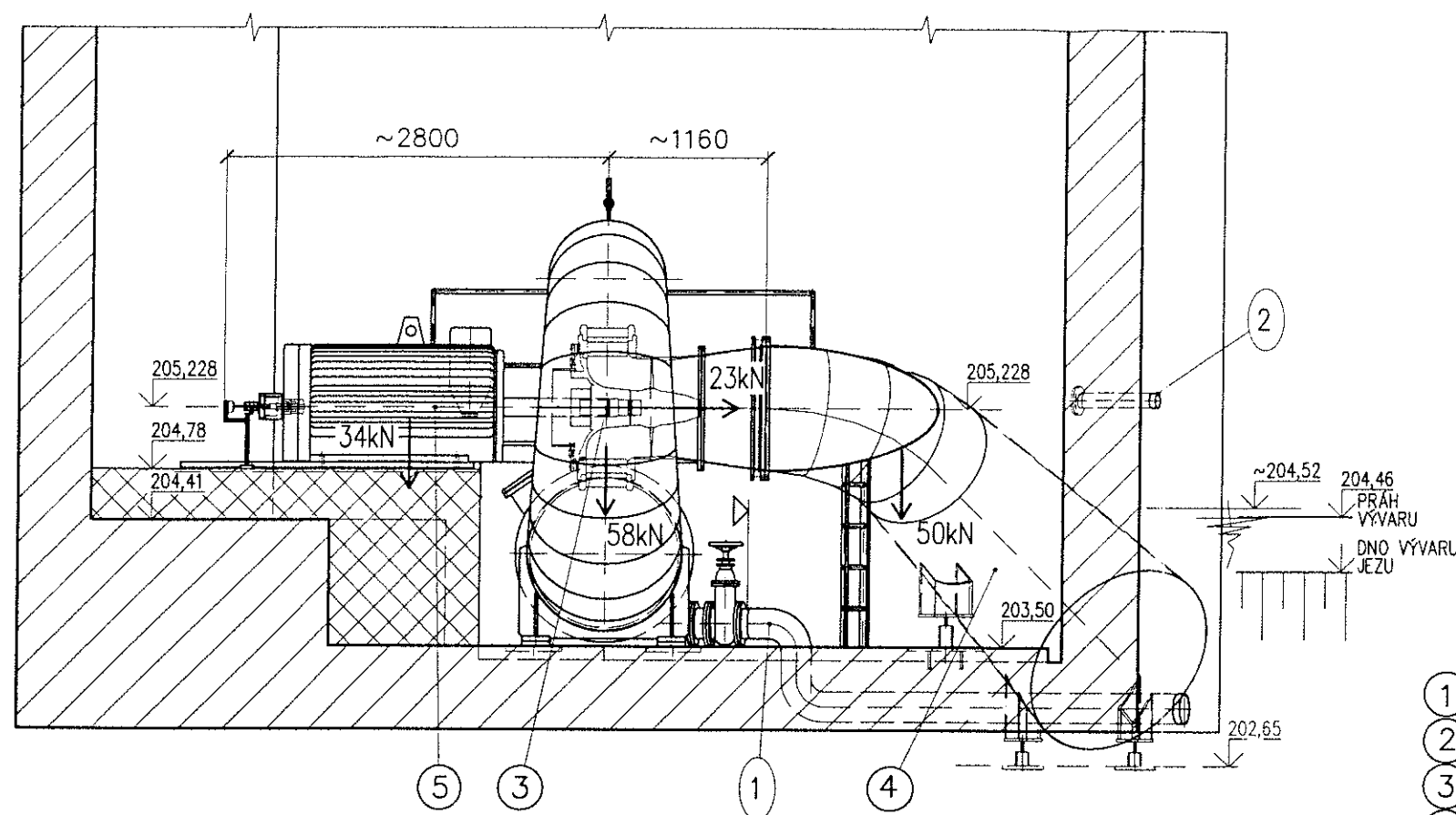
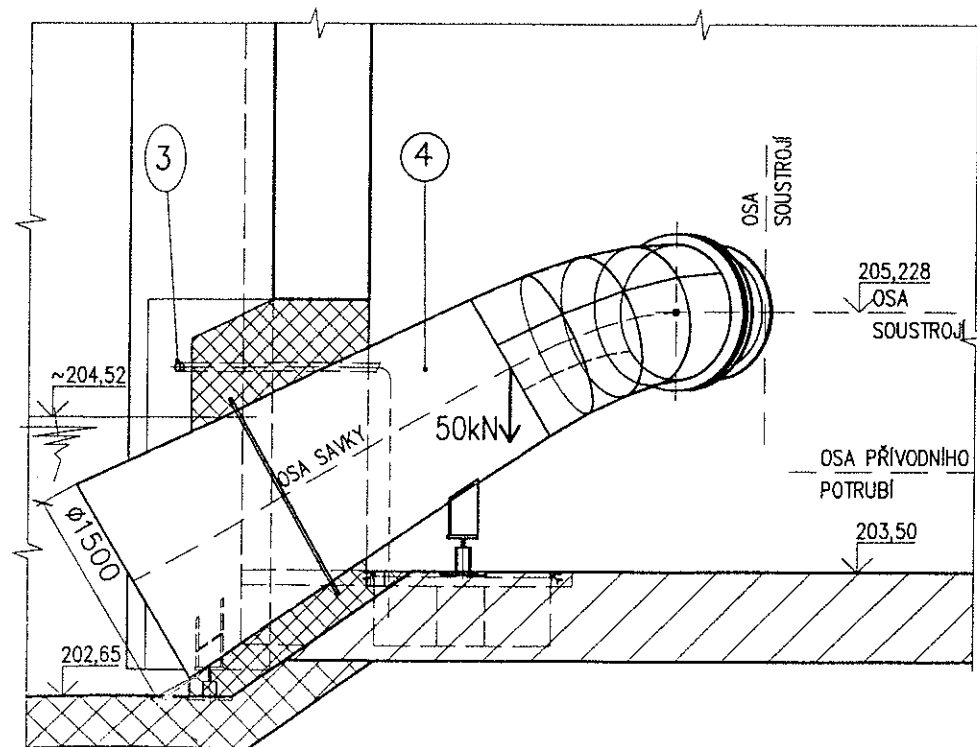


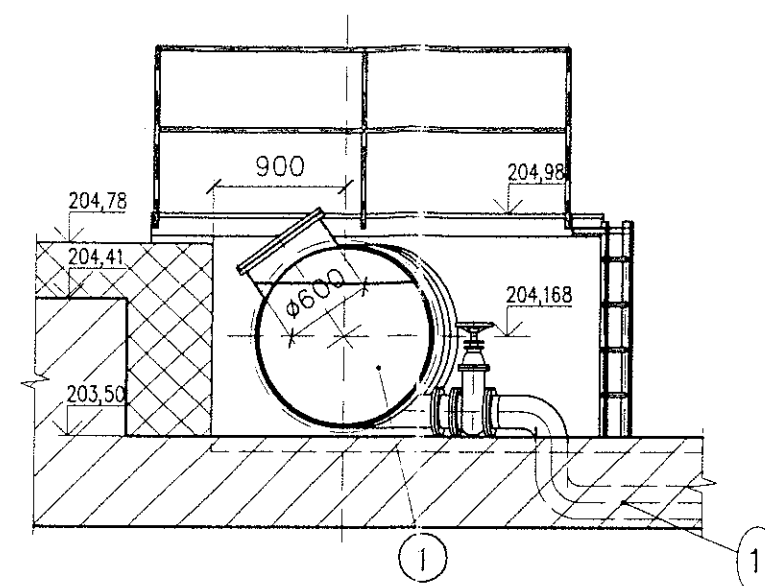
3-3 TU028-152-05



5-5 TU028-152-05



4-4 TU028-152-05



- ① PŘECHODOVÝ KUS S VLEZEM
- ② MONTÁŽNÍ VLOŽKA
- ③ KAPLANOVA TURBINA 4KHS71 $P=70\text{kW}$, $H_n=4,65\text{m}$, $Q=2\text{m}^3/\text{s}$, $n=437/\text{min}$
- ④ SAVKA
- ⑤ ASYNCHRONNÍ GENERÁTOR 70kW , $\cos\varphi=0,8$, 400V , 50Hz , $n=437/\text{min}$
- ⑥ REGULAČNÍ ČERPAČÍ AGREGÁT
- ① DN200 VYPOUŠTĚCÍ POTRUBÍ Z PŘECHODOVÉHO KUSU, ZABETONOVANÁ ČÁST – DODÁVKA STAVBY
- ② DN100 ZABETONOVANÉ POTRUBÍ PRO PŘÍPADNÉ DOVYČERPÁNÍ SPIRÁLY A PŘECHODOVÉHO KUSU – DODÁVKA STAVBY
- ③ DN50 VÝTLAČNÉ POTRUBÍ ZE ŠACHTY PROSÁKLÉ VODY (STÁVAJÍCÍ) – DODÁVKA STAVBY
- ④ DN10 ODPADNÍ POTRUBÍ PROSÁKLÉ VODY Z ROZVADĚCÍCH LOPAT
- ⑤ DN40 ODPADNÍ POTRUBÍ PROSÁKLÉ VODY Z HŘÍDELOVÉ UCPÁVKY

DODÁVKY ČKD TT

| | | | | |
|-------------------------------------|----------------------------------|-----------------------------|----------------------------|------------------------|
| $H_{n\max} = 4,65 \text{ m}$ | $Q_T = 2,0 \text{ m}^3/\text{s}$ | $P_{T\max} = 70 \text{ kW}$ | $n_T = 437 \text{ ot/min}$ | TYP : 4KHS71 |
| PROJEKTANT | KRESLIL | VED. PROJEKCE | SCHVÁLIL | ČKD TT RÁJEC |
| P. KOLÁŘ | N. KOLMAČKOVÁ | M. CRHONEK | M. PROKOP | |
| AKCE : | | | | STUPEŇ : PP |
| MVE OLŠAVA – JEZ TĚŠOV | | | | DATUM : SRPEN 2006 |
| | | | | Č. ZAK. : |
| PŘÍČNÝ ŘEZ SOUSTROJÍM 3-3 A ŘEZ 4-4 | | | | MĚŘITKO : Č. VÝKRESU : |
| | | | | M 1:50 TU028-152-06 |